



Cueva Negra: hacha de mano bifacial

Sesión 1ª del 28 de junio al 19 de julio, 2019

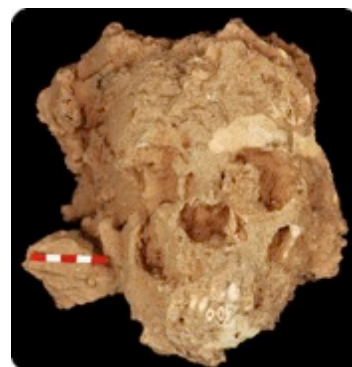
en Cueva Negra del Estrecho del Río Quípar.

Sesión 2ª del 19 de julio al 9 de agosto, 2019

en Sima de las Palomas del Cabezo Gordo.

MUPANTQUAT Asociación Murciana para el Estudio de la Paleontología y el Cuaternario

Página web: <http://www.mupantquat.com>



Sima de las Palomas: cráneo de niño neandertal

Director: Michael Walker, DPhil, BM, BCh, MA, DipPreArch, FSA. FRAI, Deptº de Zoología y Antropología Física, Universidad de Murcia

Pte: MUPANTQUAT, mjwalke@gmail.com, walker@um.es

Co-directores: Drª María Haber Uriarte, Deptº de Prehistoria y Arqueología, Universidad de Murcia, Vice-Ptª, MUPANTQUAT, mariahaber@um.es, y arqueólogo Mariano López Martínez, Secretario MUPANTQUAT, marianolopez@hotmail.com, info@mupantquat.com

ESCUELA DE CAMPO DE PALEOANTROPOLOGÍA Y PREHISTORIA DEL CUATERNARIO DE MURCIA, 2019 CAMPAÑA 30ª

Nuestra Escuela de Campo estival anual extiende la bienvenida a nuevos ayudantes voluntarios, con o sin experiencia previa en excavaciones arqueológicas en yacimientos paleolíticos, especialmente aquellos alumnos y graduados que se interesan por la Paleontología, Paleobiología y Prehistoria y quieren adquirir conocimientos prácticos de la investigación de campo. La escuela y las excavaciones son coordinadas por la Asociación Murciana para el Estudio de la Paleontología y del Cuaternario (MUPANTQUAT) que expide los Certificados de Asistencia a los asistentes para los efectos curriculares oportunos. La excavación de los dos yacimientos se lleva a cabo desde 1990 en Cueva Negra que ha aportado la evidencia más antigua del fuego en un yacimiento europeo), fauna típica del Pleistoceno Inferior tardío e industria lítica tipo levalloiso-musteriense y achelense en sedimentos fechados por paleomagnetismo hace 780.000-990.000 años. En Sima de las Palomas, donde los trabajos se iniciaron en 1992, se han hallado unos 300 restos humanos pertenecientes a 15 individuos neandertales que incluyen 3 esqueletos articulados espectaculares en estado de conexión anatómica (~55.000 años) del último período glacial y otros del último período interglacial (~130.000-100.000 años) y fauna del Pleistoceno Reciente antiguo (Superior antiguo) y útiles paleolíticos musterienenses.

Alojamiento: Durante la campaña en la Cueva Negra nos alojamos en la escuela residencial Asacruz en Caravaca de la Cruz (posee su propio personal de cocina). Durante los trabajos en Sima de las Palomas nos alojamos en el Colegio Público de Dolores de Pacheco y comemos en el Centro Cívico de Dolores. Para ambos sitios es necesario llevar sábanas, funda de almohada, toalla, jabón y gel de baño. Es necesario recordar que en la Región de Murcia hace calor en verano y que se dispondrá de tiempo libre para acudir a la playa o a la piscina. Para Cueva Negra es necesario llevar zapatillas sin dibujo. Para la Sima de las Palomas trae botas de montaña. Resulta útil llevar el carné de conducir en caso de tenerlo.

Rutina de trabajo: Nos levantamos a las 7.00 horas, excavamos de las 8.00 a las 14.00 horas, con una pausa a media mañana para tomar un bocadillo. Comemos a las 15.00 horas y después de la siesta clasificamos los restos desde las 17.00 hasta las 21.00, hora en la que cenamos. Se ofrecen charlas explicativas sobre nuestro trabajo, también se hacen visitas a lugares cercanos de interés. La excavación e instrucción se dan en sesiones de 3 semanas en cada yacimiento.

Contribución económica: Para una sesión completa, 50€ al día para cubrir desayuno, comida, cena, alojamiento, instrucción y excursiones y seguro de accidentes y responsabilidad civil (45€ al día para firmantes de 2 sesiones; 60€ para primeras estancias menores de 21 días). Se requiere una señal antes del 31 de mayo de 250€ por cada semana o parte de la misma (no se garantiza devolución de la señal en caso de inasistencia). **Se ofrece a alumnos de carreras de grado o master en la Universidad española la tarifa de 45€ al día para participación limitada a firmantes de los periodos enteros de media sesión: 28 junio-8/9 julio, 8/9-19 julio; 19-29/30 julio; 29/30 julio-9 agosto**). Se certifica con 80 horas los 10 días de asistencia en campo, laboratorio y a instrucción.

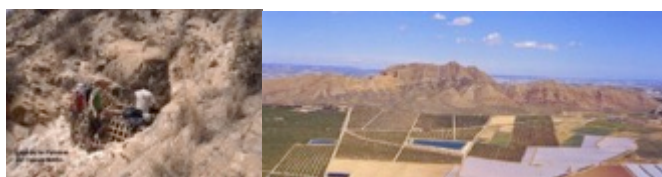
Cómo llegar: Para viajar en tren, Calasparra es la estación más próxima a Caravaca (línea de Madrid-Cartagena) y para Dolores de Pacheco es la de Balsicas-Mar Menor (líneas de Madrid-Cartagena y Barcelona-Cartagena). Haremos todo lo posible para recoger/llevar a los participantes que lleguen el 28 de junio, salgan al 19 de julio, o lleguen el 19 de julio y salgan el 9 de agosto. En otras fechas, incluso a los 8/9 y 29/30 de julio, no podemos garantizar recoger o llevar a los voluntarios que deberán responsabilizarse de su transporte a nuestros centros residenciales. Las combinaciones por autocar mayoritariamente implican el hacer trasbordo en la Estación de Autobuses de Murcia desde donde salen autobuses a Caravaca y a Los Alcázares que está a 5 km de Dolores de Pacheco (también hay autocares de Barcelona a Cartagena que paran en Los Alcázares sin pasar por Murcia). Es importante avisarnos si vienes a Los Alcázares por autobús para que te recojamos ya que no hay servicio de autobús a Dolores de Pacheco. En las fechas indicadas arriba podemos recoger los asistentes que lleguen por avión al Aeropuerto de Murcia-Corvera. Por otra parte, **no** recogemos quienes lleguen al aeropuerto de Alicante, que podrían coger los autocares de la empresa "Costa Cálida" que realiza el servicio directo entre el aeropuerto alicantino y Murcia donde deben dirigirse a la Estación de Autobuses para combinaciones con Caravaca o Los Alcázares



Cueva Negra del Estrecho del Río Quípar



Sima de las Palomas del Cabezo Gordo



Field School for Quaternary Palaeoanthropology and Prehistory of Murcia, S.E. Spain.

BASIC INFORMATION

Organization: Murcian Association for the Study of Palaeoanthropology and the Quaternary, MUPANTQUAT
 Session 1: Fri June 28 – Fri July 19, 2019, at Cueva Negra del Estrecho del Río Quípar (Caravaca, Murcia, Spain).
 Session 2: Fri July 19 – Fri August 9, 2019, at Sima de las Palomas del Cabezo Gordo (Torre Pacheco, Murcia, Spain).
 Contact: Professor Michael J. Walker, Department of Zoology & Physical Anthropology, Biology Faculty, Murcia University, 30100 Murcia, Spain.
 Emails mjwalke@gmail.com; info@mupantquat.com
 Further information : <http://www.mupantquat.com>

Description	Excavation and instruction at Pleistocene Palaeolithic sites with hominid remains: Cueva Negra: late-Early-to-early-Middle Pleistocene transition ca. 900-800,000 years ago; signs of fire; Acheulo-Levalloiso-Mousteroid Palaeolithic implements; Sima de las Palomas: early Late (i.e. Upper) Pleistocene ca. 100,000-50,000 years ago, with abundant <i>Homo neanderthalensis</i> skeletal remains and Mousterian Palaeolithic implements.
Periods	Session 1, June 28 – July 19, 2019; Session 2, July 19 – August 9, 2019.
Country	Spain
Locality	Session 1: Cueva Negra del Estrecho del Río Quípar (Caravaca, Murcia, Spain); Session 2: Sima de las Palomas del Cabezo Gordo (Torre Pacheco, Murcia, Spain)
Travel	Participants will be picked up by our staff at Murcia-Corvera International Airport in the late afternoons of June 28 and July 19 to be driven to our bases, and driven back to it in the early afternoons of July 19 and August 9. Participants wishing to make alternative travel arrangements should consult us beforehand, but it mayn't be possible to meet you so you may have to make your own way to our bases.
Duration	Two three-week sessions. In order to get the most out of their stay we strongly recommend participants to stay for one full session at least.
Age	Minimum 18 years
Qualifications	Previous experience is not essential though preference is given to undergraduates and graduates in appropriate subject areas.
Work	All participants take part in excavation and cleaning and sorting finds, and will receive both practical instruction and talks about our research and about human evolution and Palaeolithic archaeology in the Pleistocene.
Language	English (any knowledge of Spanish is also useful).
Accom.	Bunks in schools with showers etc. Light breakfast, mid-morning sandwich, cooked lunch, cooked evening meal. Vegetarian, halal or kosher menus are NOT available. Bring your own sheets and towel.
Contribution	FOR A COMPLETE SESSION: 50 euros per day includes bed, meals, instruction, local travel from airport and back, daily travel from our base to site and back, official excursions. You must pay your own air fares to Murcia-Corvera Airport and personal expenses. FOR TWO COMPLETE SESSIONS: 45 euros per day. FOR LESS THAN 21 days: 60 euros per day. Former helpers who return: 45 euros per day. For students at Spanish universities of grado and master degrees: 45 euros a day on condition they sign up for complete half-sessions: 28 junio–8/9 julio, 8/9-19 julio; 19-29/30 julio; 29/30 julio-9 agosto).
Application	There is no application form: just send an email to mjwalke@gmail.com and you MUST attach a 1-page (brief) c.v. as a simple WORD document without inserts or special features, which MUST include (1) your full name, (2) date of birth, (3) nationality and passport number, (4) permanent home address, (5) address for correspondence, (6) contact phone number(s) and email address(es). If that information is not received, you probably will not get a reply from us. Visit our web-site http://mupantquat.com , save or print out a long download called BRIEFING YOU and read it carefully. A non-returnable deposit in advance is required of 250 euros per 7 days of intended stay, with balance payable on arrival. Preference is given to applicants wishing to stay for a full 3-week session whose deposits are received before May 1 st 2019.
Notes	Each full session includes one full-day excursion to other nearby sites of archaeological interest. We issue attendance certificates with number of hours of practical experience and instruction. Although US college credit is NOT available from us, undergrad US college students often can arrange beforehand with their faculty professors to gain credit for participation by presenting papers about it after their return home and we are willing to assist in orientating them during their period on site. We regard all of you as <i>field helpers</i> and in 2019 your contribution will include automatic 2019 membership of MUPANTQUAT. We appeared in the PBS-NOVA television documentary " <i>Decoding Neandertals</i> " that was shown in January 2013 in the USA: to see Sima de las Palomas and our Neanderthal woman Paloma go to http://www.youtube.com/watch?v=3nH1fqd0Ryo



Algunas publicaciones recientes sobre nuestros yacimientos: (hay algunos pdf disponibles)

- 2018 J.S.Carrión, M.J.Walker, "Background to Neanderthal presence in Western Mediterranean Europe." *Quaternary Science Reviews* <https://doi.org/10.1016/j.quascirev.2018.10.011> (ISSN: 0277-3791) (This is the advance on-line edition; the print version will appear in 2019.)
- 2018 A.López Jiménez, M. Haber Uriarte, M. López Martínez, M.J.Walker, "Small-mammal indicators of biochronology at Cueva Negra del Estrecho del Río Quípar (Caravaca de la Cruz, Murcia, SE Spain)". *Historical Biology* doi: 10.1080/08912963.2018.1462804 (ISSN: 08912963). (This is the advance on-line edition; the print version will appear in 2019.)
- 2018 in press. M.J.Walker. Invited short review of *Cognitive Models in Palaeolithic Archaeology* (edited by T. Wynn and F.L.Coolidge, Oxford University Press, December 2016). *Journal of the Royal Anthropological Institute* (ISSN: 1467-9655)
- 2018 R.C.Power, D.C.Salazar-García, D.C., M.Rubini, A.Darlas, K.Harvati, M.Walker, J.-J.Hublín, A.G.Henry, "Dental calculus indicates widespread plant use within the stable Neanderthal dietary niche." *Journal of Human Evolution* 119, 27-41 (ISSN 0047-2484).
- 2018 M.J. Walker, M. Haber Uriarte, M. López Martínez, J. Ortega Rodríguez, A. López Jiménez, A. Avilés Fernández, C. Martínez Caravaca, G. Linares Matás, H.Cano Fernández, N. Fernández Ruiz, J. García Torres, Á. López Buitrago, "Neanderthal activities between ~130 ka and ~40 ka at Sima de las Palomas del Cabezo Gordo (Torre Pacheco, Murcia, Spain)". (60th Annual Meeting, Tarragona, 3rd-7th of April, 2018, Hugo Obermaier Society for Quaternary Research and Archaeology of the Stone Age, Hugo Obermaier-Gesellschaft für Erforschung des Eiszeitalters und der Steinzeit e.V.). In A. Maier, ed, *Neanderthal Behaviour and Ecology in the Mediterranean Area April 3-April 7, 2018, in Tarragona*, Hugo Obermaier-Gesellschaft für Erforschung des Eiszeitalters und der Steinzeit e.V., Institut für Ur- und Frühgeschichte der Universität Erlangen-Nürnberg, Erlangen, pp. 58-60 (ISBN 9783946387121).
- 2017 E. Trinkaus and M.J.Walker, Eds., *The People of Palomas, Neandertals from the Sima de las Palomas del Cabezo Gordo, Southeastern Spain* (Texas A&M University Press, College Station, Texas, USA, ISBN 9781623494797).
- 2017 M.J.Walker, *Palaeolithic Pioneers. Behaviour, abilities, and activity of early Homo in European landscapes around the western Mediterranean basin ~1.3-0.05 Ma* (Archaeopress, Oxford, ISBN 9781784916206. e-book ISBN 9781784916213).
- 2017 H.M.Manrique and M.J.Walker, *Early Evolution of Human Memory: Great Apes, Tool-Making and Cognition* (Palgrave-Macmillan/Springer-Nature, Cham, Switzerland, ISBN 9783319644462, e-book ISBN 9783319644479). Chapter 4 refers to Cueva Negra.
- 2017 M.J.Walker, M.Sontag-González, M.Haber-Uriarte, M.López-Martínez, S.Black, J-L. Schwenninger: "Preliminary dating of deep layers at Sima de las Palomas del Cabezo Gordo (Torre Pacheco, Murcia, Spain)," (7th Annual Meeting of the European Society for the Study of Human Evolution ESHE Leiden, The Netherlands, 21-23 September 2017) *Proceedings of the European Society for the Study of Human Evolution* 6, PESHE 6 (2017), p. 210. (ISSN 21950776)
- 2017 G.Linares-Matás, J.Yravedra, I.Martín-Lerma, J.Aramendi, L.Courtenay, M.A.Maté-González, M.Haber-Uriarte, M.López-Martínez, M.J.Walker: "Preliminary taphonomical assessment of the macromammalian zooarchaeological assemblage at the late Early Pleistocene site of Cueva Negra del Estrecho del Río Quípar (Caravaca, Murcia, Spain)," (7th Annual Meeting of the European Society for the Study of Human Evolution ESHE Leiden, The Netherlands, 21-23 September 2017) *Proceedings of the European Society for the Study of Human Evolution* 6, PESHE 6, (2017), p. 117. (ISSN 21950776)
- 2016 R.Power, D.C.Salazar-García, M.Rubini, A.Darlas, K.Harvati, M.Walker, A.Henry, A., "Dental calculus indicates widespread plant use within the Neanderthal dietary niche." (6th Annual Meeting of the European Society for the Study of Human Evolution ESHE Madrid, Spain 14-17 September 2016). *Proceedings of the European Society for the Study of Human Evolution* 5 (PESHE 5) p. 190 (ISSN 21950776)
- 2016 P.Baile, M.LeLuyer, K.A.Robson-Brown, M.J.Walker, "Enamel thickness and dental tissue proportions in the Neandertals from the Sima de las Palomas del Cabezo Gordo, Southeastern Spain." (6th Annual Meeting of the European Society for the Study of Human Evolution ESHE Madrid, Spain 14-17 September 2016) *Proceedings of the European Society for the Study of Human Evolution* 5 (PESHE 5) p.45 (ISSN 21950776)
- 2016 S.E. Rhodes, M.J.Walker, A.López-Jiménez, M.López-Martínez, M.Haber-Uriarte, Y.Fernández-Jalvo, M.Chazan, Fire in the Early Palaeolithic: Evidence of small mammal burning at Cueva Negra del Estrecho del Río Quípar, Murcia, Spain, *Journal of Archaeological Science Reports* 9: 427-436 (ISSN 2352409X)
- 2016 M.J.Walker, D. Anesin, D.E. Angelucci, A.Avilés-Fernández, F.Berna, A.T.Buitrago-López,Y.Fernández-Jalvo, M.Haber-Uriarte, A.López-Jiménez, M.López-Martínez, I.Martín-Lerma, J.Ortega-Rodríguez, J.L.Polo-Camacho, S.E.Rhodes,D.Richter,T.Rodríguez-Estrella, J-L.Schwenninger, A.R. Skinner, Combustion at the late Early Pleistocene site of Cueva Negra del Estrecho del Río Quípar (Murcia, Spain). *Antiquity* 90: 571-589 (ISSN: 0003-598X).
- 2016 M.J.Walker,D.Anesin,D.E.Angelucci,A.Avilés-Fernández,F.Berna,A.T.Buitrago-López,J.S.Carrión,A.Eastham, Y.Fernández-Jalvo, S.Fernández-Jiménez, J.García-Torres, M.Haber-Uriarte, A.López-Jiménez, M.V.López-Martínez, I.Martín-Lerma,J.Ortega-Rodríguez,J.L.Polo-Camacho,S.E.Rhodes,D.Richter,T.Rodríguez-Estrella,G.Romero-Sánchez,M.San-Nicolás-del-Toro,J-L.Schwenninger,A.R.Skinner,J.van-der-Made,W.Zack. A view from a cave:Cueva Negra del Estrecho del Río Quípar (Caravaca de la Cruz,Murcia,southeastern Spain). Reflections on fire,technological diversity,environmental exploitation,and palaeoanthropological approaches. *Human Evolution* 31: 1-67 (ISSN 03939375).
- 2014 M.J.Walker, M.López Martínez, M.Haber Uriarte, "The Cueva Negra del Estrecho del Río Quípar: a 0.8 Ma site with human and Palaeolithic remains in SE Spain," *Popular Archaeology* 15 06052014 July 2014 (e-journal).
- 2014 M.J.Walker, M.López Martínez, M.Haber Uriarte, "The Sima de las Palomas del Cabezo Gordo: Neanderthal burials from 50,000 years ago in SE Spain," *Popular Archaeology* 15 06052014 July 2014 (e-journal).
- 2014 M.J.Walker, M. López Martínez, M. Haber Uriarte: "Cueva Negra del Estrecho del Río Quípar (Caravaca de la Cruz, Murcia, Spain)," pp. 372-379 in R. Sala Ramos, Ed., with coordinators E. Carbonell, J.M.Bermúdez de Castro and J.L.Arsuaga) Pleistocene and Holocene Hunter-Gatherers in Iberia and the Gibraltar Strait: The Current Archaeological Record. (Universidad de Burgos and Fundación Atapuerca, Burgos.ISBN 9788492681, available as e-book 9788492681884).
- 2014 M.J.Walker, M. López Martínez, M. Haber Uriarte: "Sima de las Palomas del Cabezo Gordo (Torre Pacheco, Murcia, Spain)", pp. 410-413 in R. Sala Ramos, Ed., with coordinators E. Carbonell, J.M.Bermúdez de Castro and J.L.Arsuaga) Pleistocene and Holocene Hunter-Gatherers in Iberia and the Gibraltar Strait: The Current Archaeological Record. (Universidad de Burgos and Fundación Atapuerca, Burgos.ISBN 9788492681, available as e-book 9788492681884).
- 2013 M.J.Walker, M.V.López-Martínez, J.S.Carrión-García, T.Rodríguez-Estrella, M.San-Nicolás-del-Toro, J-L.Schwenninger, A.López-Jiménez, J.Ortega-Rodríguez, M.Haber-Uriarte, J-L.Polo-Camacho, J.García-Torres, M.Campillo-Boj, A.Avilés-Fernández, W. Zack: "Cueva Negra del Estrecho del Río Quípar (Murcia, Spain): A late Early Pleistocene hominin site with an "Acheulo-Levallois-Mousteroid" Palaeolithic assemblage" *Quaternary International* 294 135-159 (ISSN 1040-6182).
- 2013 W.Zack, A.Andronikov, T.Rodríguez-Estrella, M.López-Martínez, M.Haber-Uriarte, V.Holliday, D.Lauretta, M.J.Walker: "Stone procurement and transport at the late Early Pleistocene site of Cueva Negra del Estrecho del Río Quípar (Murcia, SE Spain)" *Quartär, Internationales Jahrbuch zur Eiszeitalter- und Steinzeitforschung, International Yearbook for Ice Age and Stone Age Research* 60: 7-28 (ISSN: 0375-7471)
- 2013 D.Angelucci, D.Anesin, M.López-Martínez, M.Haber-Uriarte, T.Rodríguez-Estrella, M.J.Walker: "Rethinking stratigraphy and site formation of the Pleistocene deposit at Cueva Negra del Estrecho del Río Quípar (Caravaca de la Cruz, Spain)" *Quaternary Science Reviews* 80: 195-199 (ISSN: 0277-3791)
- 2013 D.C.Salazar-García, R.C.Power, A.Sanchis, V.Villaverde, M.J.Walker, A.G.Henry: "Neanderthal diets in central and southeastern Mediterranean Iberia" *Quaternary International* 318: 3-18 (ISSN 1040-6182).
- 2012 M.J.Walker, M.V.López-Martínez, J.Ortega-Rodríguez, M.Haber-Uriarte, A.López-Jiménez, A.Avilés-Fernández, J.L.Polo Camacho, M.Campillo-Boj, J.García-Torres, J.S.Carrión-García, M.San Nicolas-del Toro, T.Rodríguez-Estrella: "The excavation of the buried articulated Neanderthal skeletons at Sima de las Palomas (Murcia, SE Spain)" *Quaternary International* 259: 7-21 (ISSN: 1040-6182).
- 2012 M.Walker, M.López Martínez, M.Haber Uriarte, A.López Jiménez, A.Avilés Fernández, M.Campillo Boj, J.Ortega Rodríguez: "Nuevos esqueletos neandertales y restos preneandertales de Murcia: La Sima de las Palomas del Cabezo Gordo (Torre Pacheco) y la Cueva Negra del Estrecho del Río Quípar (Caravaca de la Cruz)" Pp. 47-67 in D.Turbón, L.Fañanás, C.Rissech, A.Rosa (eds), *Biodiversidad Humana y Evolución* (Actas del XVII Congreso de la Sociedad Española de Antropología Física, Universidad de Barcelona, 2 a 4 de junio de 2011). Barcelona, Universitat de Barcelona and Sociedad Española de Antropología Física (ISBN 9788469563236).
- 2011 M.J.Walker, M.López Martínez, M.Haber Uriarte, J.Ortega Rodríguez: "La Sima de las Palomas del Cabezo Gordo en Torre Pacheco: Excavación e Investigación en 2011" *Verdolay. Revista del Museo Arqueológico de Murcia* 13: 31-41 (ISSN 1130-9776). Número especial: Actas de los Encuentros sobre Arqueología y Paleontología, Museo Arqueológico de Murcia 21 a 25 de noviembre de 2011.
- 2011 M.J.Walker, M.López Martínez, M.Haber Uriarte, J.Ortega Rodríguez: "La Cueva Negra del Estrecho del Río Quípar en La Encarnación de Caravaca de la Cruz, Murcia, España: Excavación e Investigación en 2011" *Verdolay. Revista del Museo Arqueológico de Murcia* 13: 43-55 (ISSN 1130-9776). Número especial: Actas de los Encuentros sobre Arqueología y Paleontología, Museo Arqueológico de Murcia 21 a 25 de noviembre de 2011.
- 2011 M.J.Walker, J.Ortega, K.Parmová, M.V.López, E.Trinkaus: "Morphology, body proportions, and postcranial hypertrophy of a female Neanderthal from the Sima de las Palomas, southeastern Spain" *Proceedings of the National Academy of Sciences USA* 108 (25) 10087-10091 (ISSN 1091-6490).
- 2011 M.J.Walker, J.Ortega Rodríguez, M. V. López Martínez, K. Parmová, E. Trinkaus: "Neanderthal postcranial remains from the Sima de las Palomas del Cabezo Gordo, Murcia, southeastern Spain" *American J. Physical Anthropology* 144: 505-515 (ISSN 0002-9483).

2011 M.J.Walker, J.Zapata, A.V.Lombardi, E.Trinkaus, "New evidence of dental pathology in 40,000 year old Neandertals" *Journal of Dental Research* 90: 428-432 (ISSN 0022-0345).

2011 M.Walker, M.López Martínez, M.Haber Uriarte, A.López Jiménez, J.Ortega Rodríguez, A.Avilés Fernández, M.Campillo Boj: "Dos yacimientos del Hombre fósil en Murcia: La Cueva Negra del Río Quípar en Caravaca de la Cruz y la Sima de las Palomas del Cabezo Gordo en Torre Pacheco. Segunda Parte. La Sima de las Palomas" *Acta Científica y Tecnológica* 19: 15-23 (ISSN 1575-7951).

2011 M.Walker, M.López Martínez, M.Haber Uriarte, A.López Jiménez, J.Ortega Rodríguez, A.Avilés Fernández, M.Campillo Boj: "Dos yacimientos del Hombre fósil en Murcia: La Cueva Negra del Río Quípar en Caravaca de la Cruz y la Sima de las Palomas del Cabezo Gordo en Torre Pacheco. Primera Parte. La Cueva Negra" *Acta Científica y Tecnológica* 18: 22-28 (ISSN 1575-7951). You can access the two ACyT articles in one on-line edition at the Asociación Española de Científicos web-site: <http://www.aecientificos.es> and then click on Artículos de Interés Científico, (or you can go go directly to <http://www.aecientificos.es/escaparate/verpagina.cgi?idpagina=20630480&refcompra=>).

2010 M.J.Walker, A.V.Lombardi, J.Zapata, E.Trinkaus: "Neandertal mandibles from the Sima de las Palomas del Cabezo Gordo, Murcia, southeastern Spain", *American Journal of Physical Anthropology* 142: 261-272 (ISSN 0002-9483).

2009 M.J.Walker: "Chapter 7. Long-term memory and Middle Pleistocene 'Mysterians'" Pp. 75-84 in S.A.de Beaune, F.L.Coolidge, T.Wynn (eds), *Cognitive Archaeology And Human Evolution*. New York, Cambridge University Press (ISBN 0521746116).

2009 M.J.Walker: "La Sima de las Palomas del Cabezo Gordo en Torre Pacheco y la Cueva Negra del Estrecho del Río Quípar en Caravaca de la Cruz: dos ventanas sobre la vida y la muerte del hombre fósil en Murcia" Pp. 71-96 in T.Ferrández Verdú, F.Almarcha Martínez (coordinators) *Darwin y la Evolución Humana. 1 Jornadas sobre Evolución Humana, 24 y 25 de abril de 2009*, CEMACAM Torre Guil, Murcia, (Murcia, Caja Mediterráneo) (Depósito legal MU-2660-2009).

2009 G.R.Scott, L.Gibert: "The oldest hand-axes in Europe" *Nature* 461: 82-85 (ISSN 0028-0836)

2008 M.J.Walker, J.Gibert, M.V.López, A.V.Lombardi, A.Pérez-Pérez, J.Zapata, J.Ortega, T.Higham, A.Pike, J-L. Schwenninger, J.Zilhão, E.Trinkaus, Late Neandertals in Southeastern Iberia: Sima de las Palomas del Cabezo Gordo, Murcia, Spain *Proceedings of the National Academy of Sciences USA* 105 (52): 20631-20636 (ISSN 10916490)



